

SUPPORT - CONFIGURATION VPN

Le VPN (Virtual Privat Network) est un moyen de se connecter de manière sécurisée au réseau. Le service s'adresse à tout usager RESTENA connecté en dehors du réseau, souhaitant accéder à des services intranet inaccessibles de l'extérieur, ou bien à des services externes (p.ex. application fichier élèves) mais dont l'accès est réservé normalement au réseau RESTENA.

L'accès VPN est réservé aux utilisateurs RESTENA et nécessite un compte (nom d'utilisateur et mot de passe) RESTENA. Pour ouvrir une connexion RESTENA VPN utilisez donc votre nom d'utilisateur RESTENA. **Le nom d'utilisateur IAM, par contre, n'est pas valable!**

Installation du logiciel de configuration pour la connexion VPN

ATTENTION :

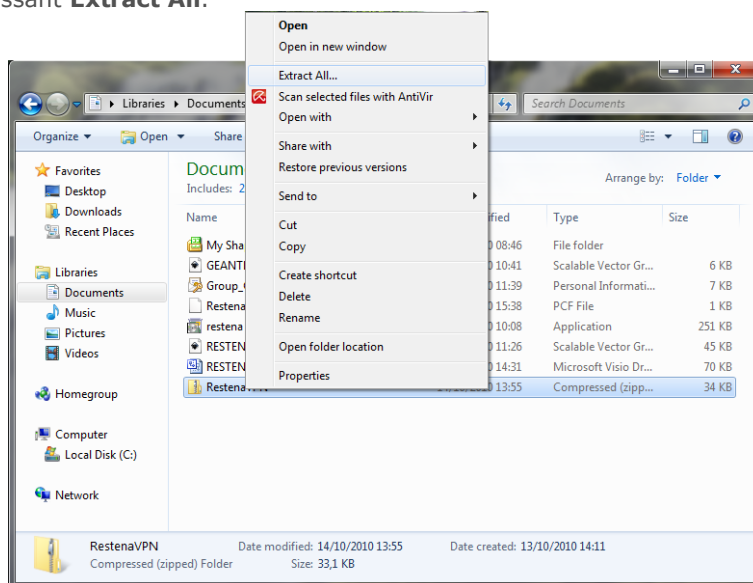
Installez et utilisez ce logiciel seulement dans les cas suivants :

- si vous avez besoin d'une connexion sécurisée vers des services Intranet de RESTENA ou du MENFP (p.ex. accès aux applications fichier élèves ou scolaria)
et
- si vous êtes connectés à Internet par un fournisseur de service autre que RESTENA
et
- si vous avez déjà un compte (nom d'utilisateur et mot de passe) chez RESTENA

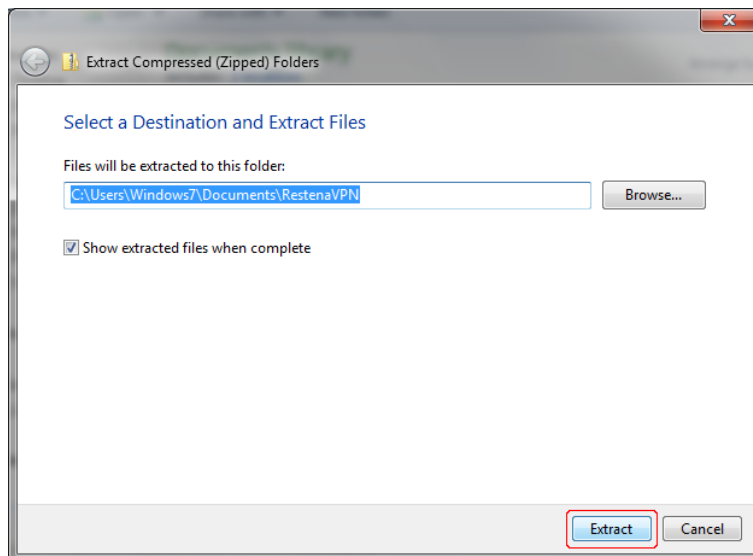
Microsoft Windows 7 / 8

Installer le certificat du serveur VPN d'abord

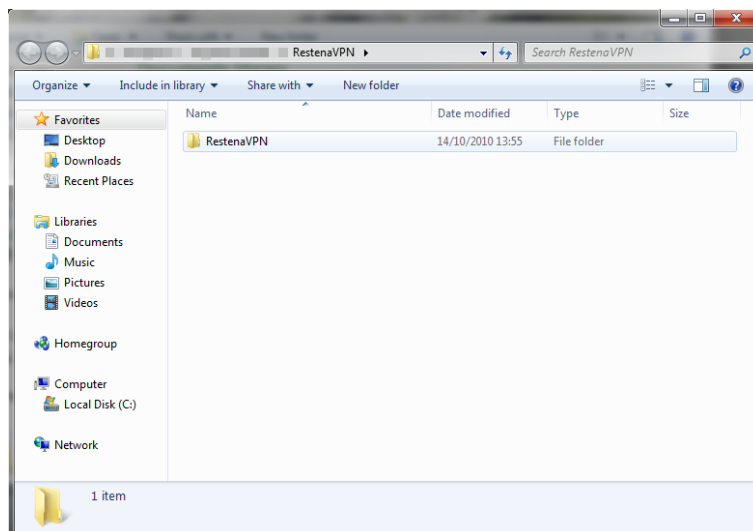
Téléchargez le fichier **RestenaVPN.zip**. Extrayez-le en cliquant du bouton de droite de votre souris dessus et en choisissant **Extract All**.



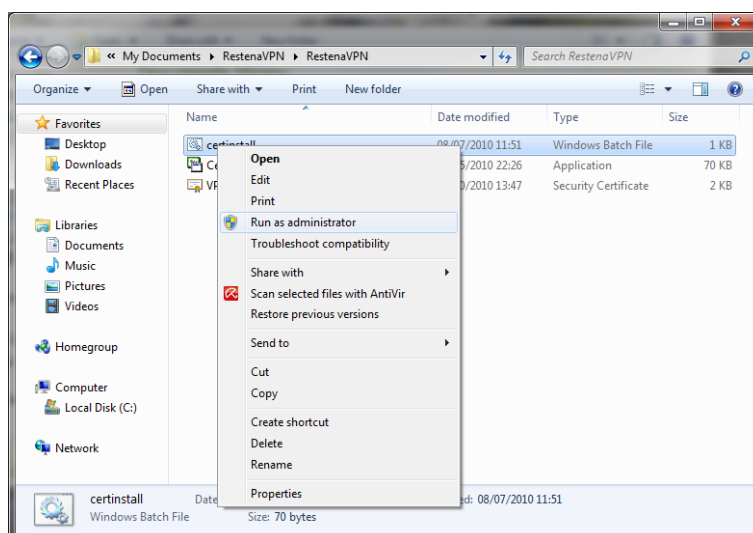
Cliquez à nouveau sur **Extract** et laissez la case "Show extracted files when complete" cochée.



Entrez alors dans le répertoire "RestenaVPN".



Cliquez alors du bouton droit sur le fichier **certinstall** et choisissez **Run as administrator**.

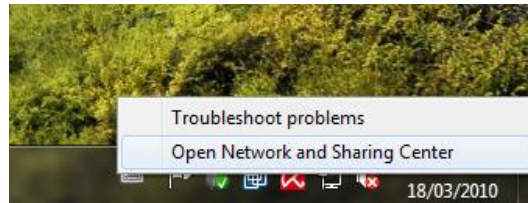


Confirmez votre choix alors dans la fenêtre du "User Account Control" en cliquant sur **Yes**.

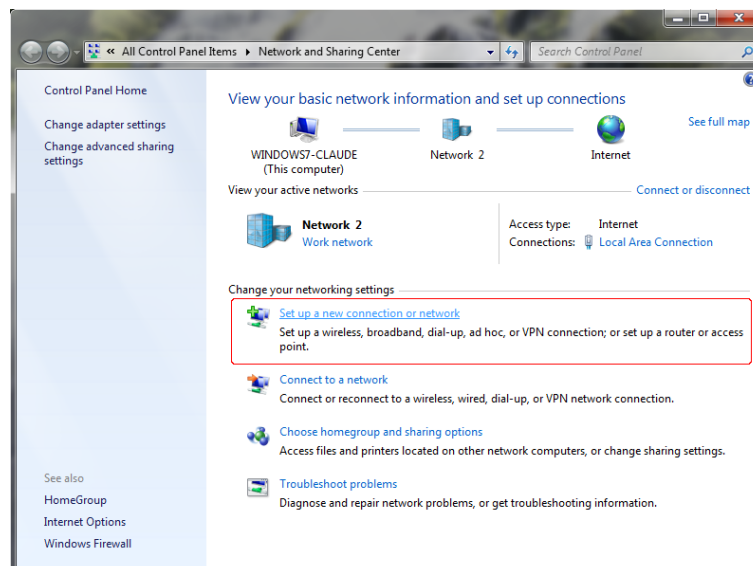
Définir une connexion VPN avec RESTENA

Le système d'exploitation Windows 7 inclut déjà un logiciel VPN. Pour le configurer veuillez suivre les étapes suivantes:

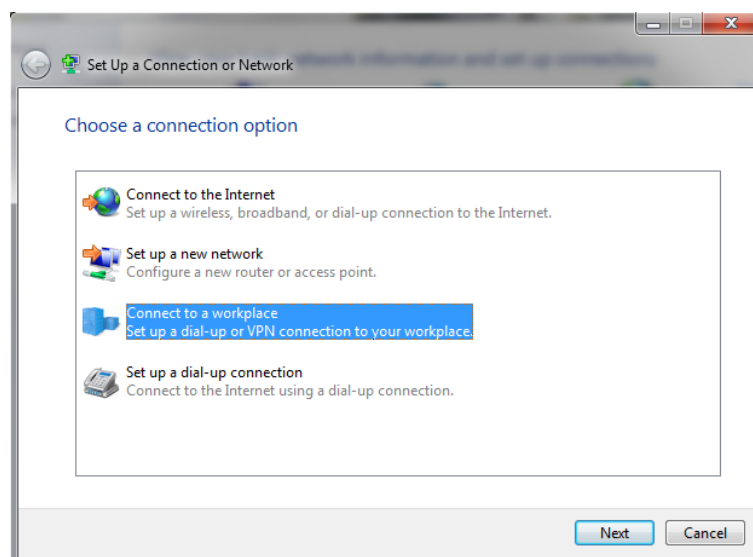
Cliquez sur l'icône de réseau en bas à droite de votre écran avec le bouton de droite de votre souris, puis cliquez sur **Open Network and Sharing Center**.



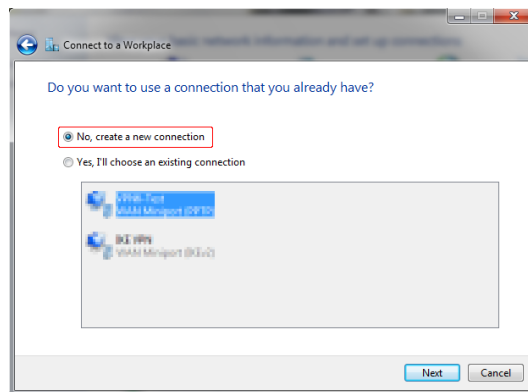
Cliquez sur **Set up a new connection or network**.



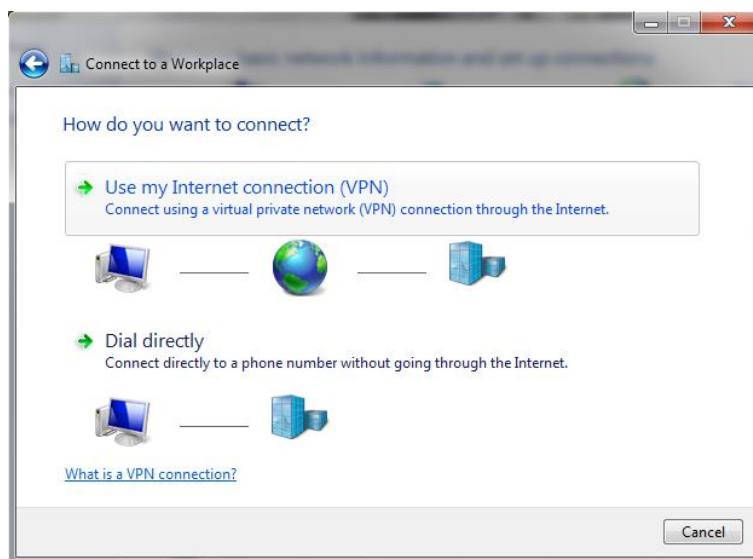
Choisissez **Connect to a workplace** puis cliquez sur **Next**.



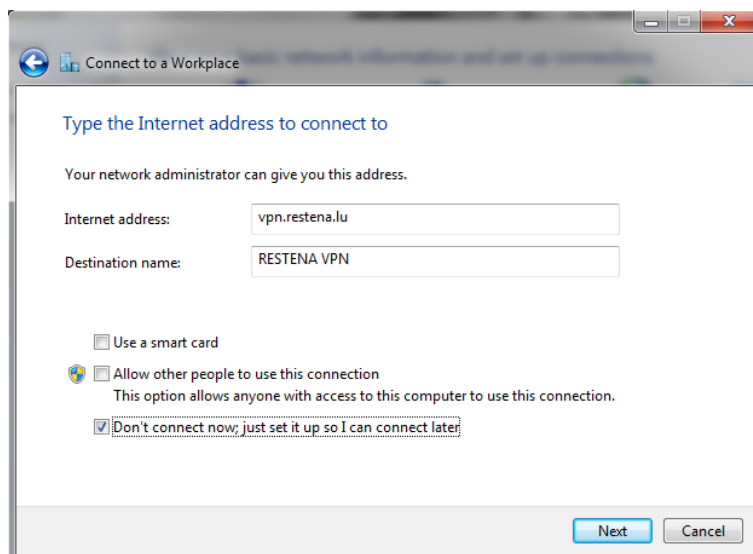
Si vous possédez déjà d'autres connexions VPN. Le dialogue suivant s'affiche. Choisissez **No, create a new connection** et cliquez sur **Next**.



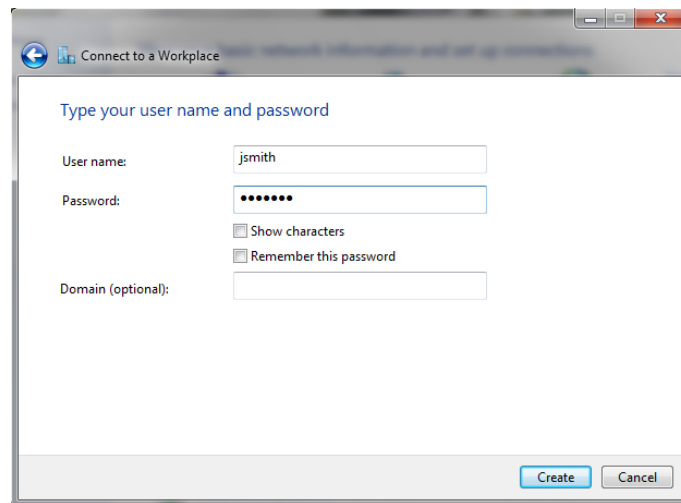
Cliquez sur **Use my Internet connection (VPN)**



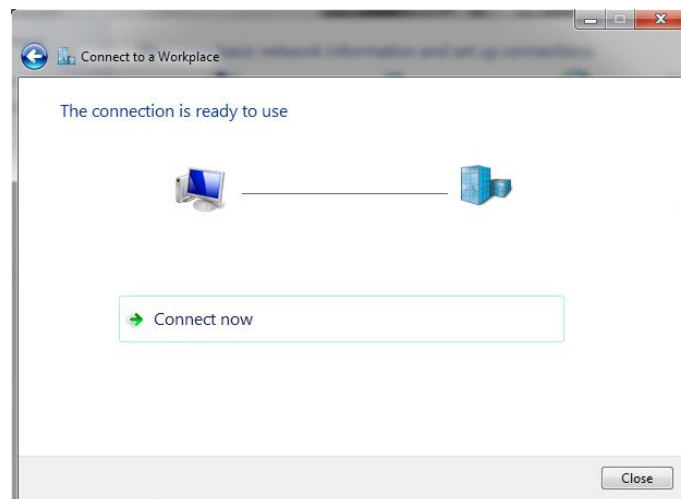
Remplissez le champ **Internet address** avec le nom du serveur VPN, soit '**vpn.restena.lu**' et donnez un nom à la connexion dans le champ **Destination name**, p.ex. '**RESTENA VPN**'. Cochez la case en bas **Don't connect now; ...** et cliquez ensuite sur **Next**.



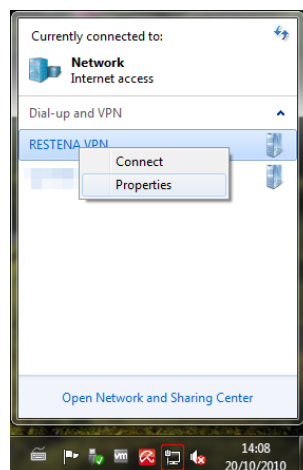
Entrez dans les champs correspondants **votre nom d'utilisateur et votre mot de passe RESTENA (le nom d'utilisateur IAM n'est pas valable!)** et cliquez sur **Create**.



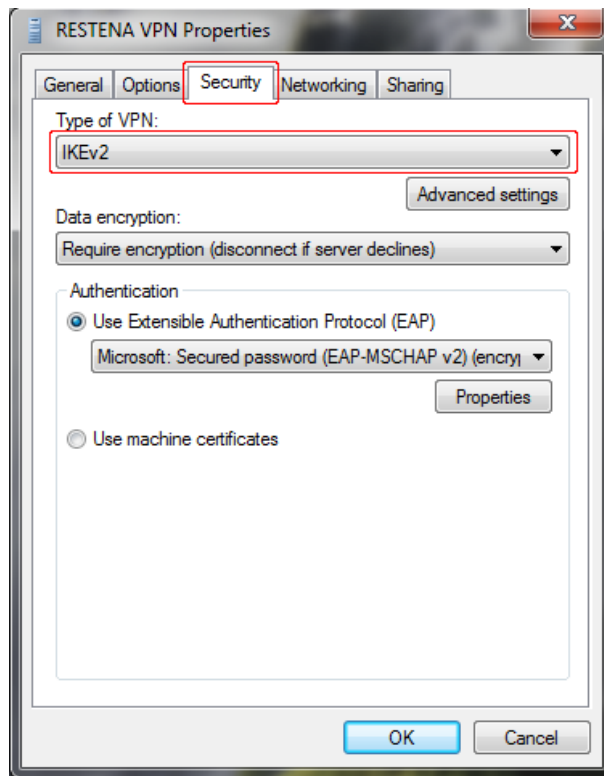
Si vous voulez utiliser la connexion VPN maintenant, cliquez sur **Connect now**. Sinon, cliquez sur **Close**.



Cliquez en bas à droite sur l'icône de réseau. Dans le menu qui apparaît, vous voyez le connexion VPN que vous venez de créer. Cliquez avec le bouton de droite de votre souris dessus et sélectionnez **Properties**.

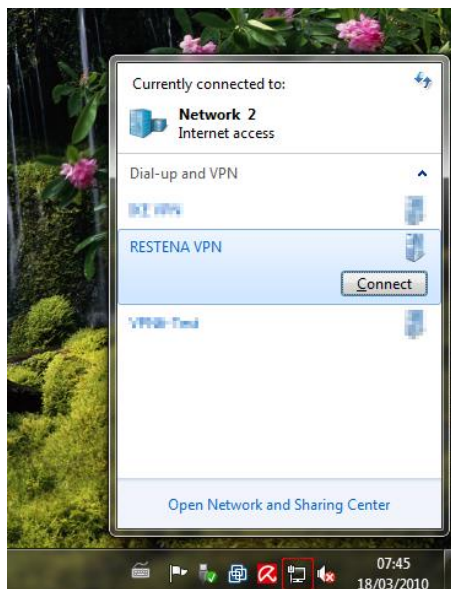


Dans la fenêtre qui s'ouvre, choisissez l'onglet **Security** et sélectionnez **IKEv2** dans le champs "Type of VPN". Cliquez ensuite sur **OK**.

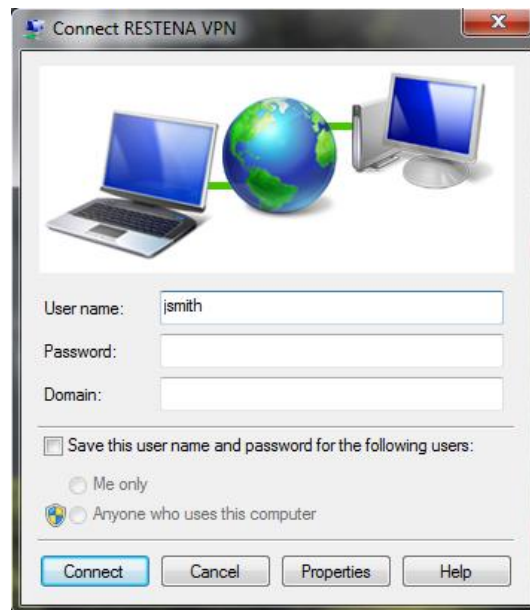


Etablir la connexion VPN avec RESTENA

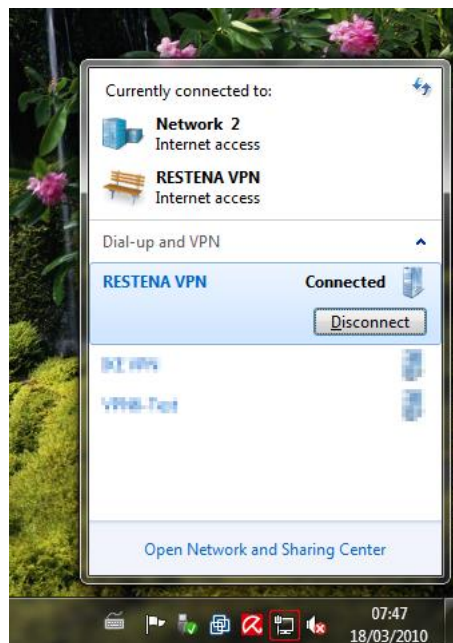
Pour vous connecter, cliquez sur l'icône de réseau en bas à droite de votre écran avec le bouton de gauche de votre souris, puis cliquez sur **RESTENA VPN** respectivement le nom que vous avez donné à la connexion VPN et cliquez sur **Connect**.



Vérifiez votre nom d'utilisateur et entrez votre mot de passe et cliquez sur **Connect**.



Pour vous déconnecter, cliquez sur l'icône de réseau en bas à droite de votre écran avec le bouton de gauche de votre souris, puis cliquez sur **RESTENA VPN** respectivement le nom que vous avez donné à la connexion VPN et cliquez sur **Disconnect**.



Remarque:

Lors de la première connexion veuillez choisir un emplacement, normalement **Domicile (Home)** si vous vous trouvez à la maison puis cliquez sur **Close**.

Vous pouvez maintenant travailler et utiliser votre connexion VPN.

Remarque :

N'oubliez pas de vous déconnecter du service VPN dès que vous n'en avez plus besoin des services Intranet de RESTENA ou du MENFP !