

SUPPORT - CONFIGURATION VPN

Le VPN (Virtual Privat Network) est un moyen de se connecter de manière sécurisée au réseau. Le service s'adresse à tout usager RESTENA connecté en dehors du réseau, souhaitant accéder à des services intranet inaccessibles de l'extérieur, ou bien à des services externes (p.ex. application fichier élèves) mais dont l'accès est réservé normalement au réseau RESTENA.

L'accès VPN est réservé aux utilisateurs RESTENA et nécessite un compte (nom d'utilisateur et mot de passe) RESTENA. Pour ouvrir une connexion RESTENA VPN utilisez donc votre nom d'utilisateur RESTENA. **Le nom d'utilisateur IAM, par contre, n'est pas valable!**

Installation du logiciel de configuration pour la connexion VPN

ATTENTION :

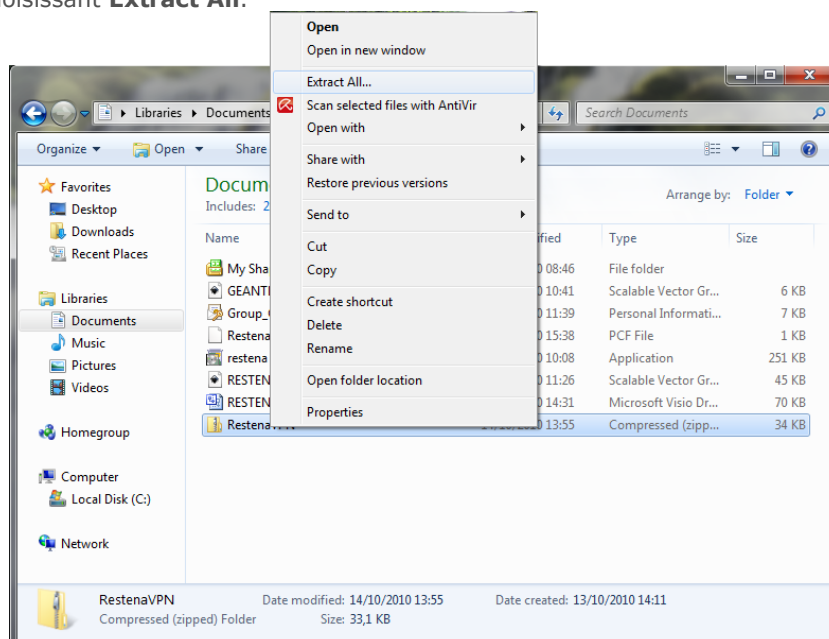
Installez et utilisez ce logiciel seulement dans les cas suivants :

- si vous avez besoin d'une connexion sécurisée vers des services Intranet de RESTENA ou du MENFP (p.ex. accès aux applications fichier élèves ou scolaria)
et
- si vous êtes connectés à Internet par un fournisseur de service autre que RESTENA
et
- si vous avez déjà un compte (nom d'utilisateur et mot de passe) chez RESTENA

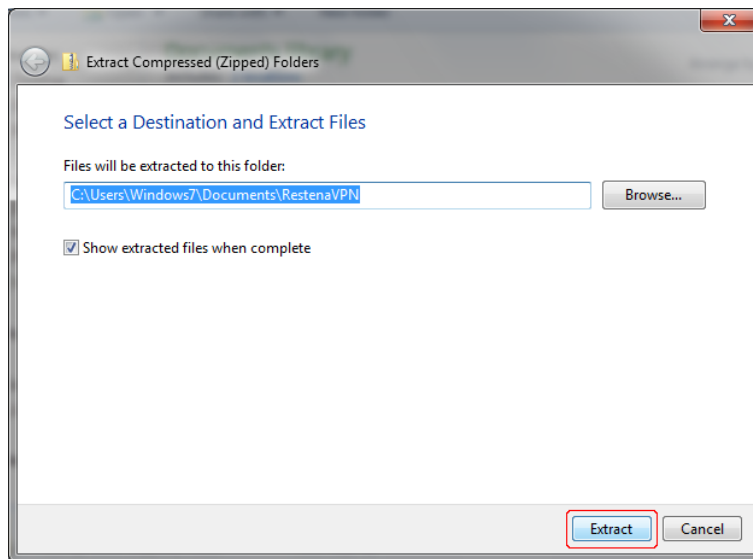
Microsoft Windows 10

Installer le certificat du serveur VPN

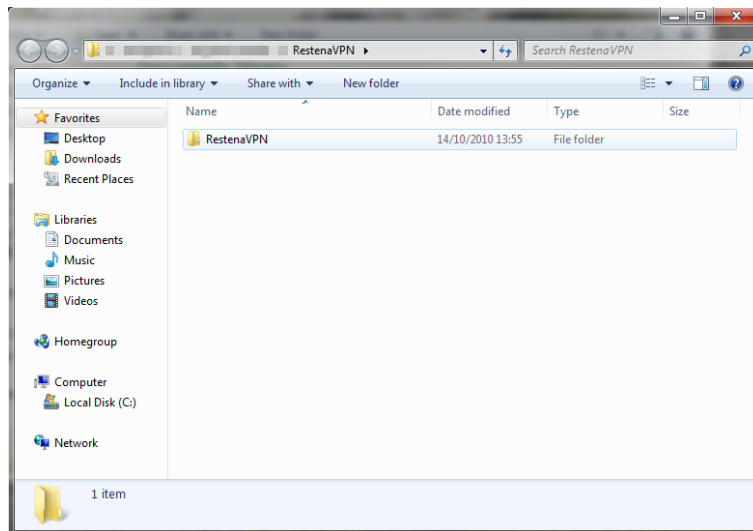
Téléchargez le fichier [RestenaVPN.zip](#). Extrayez-le en cliquant du bouton de droite de votre souris dessus et en choisissant **Extract All**.



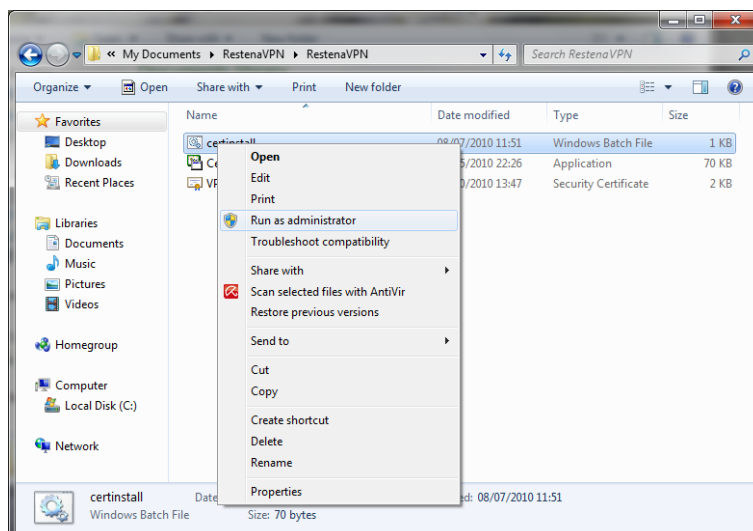
Cliquez à nouveau sur **Extract** et laissez la case "Show extracted files when complete" cochée.



Entrez alors dans le répertoire "RestenaVPN".



Cliquez du bouton droit de votre souris sur le fichier **certinstall** et choisissez **Run as administrator**.



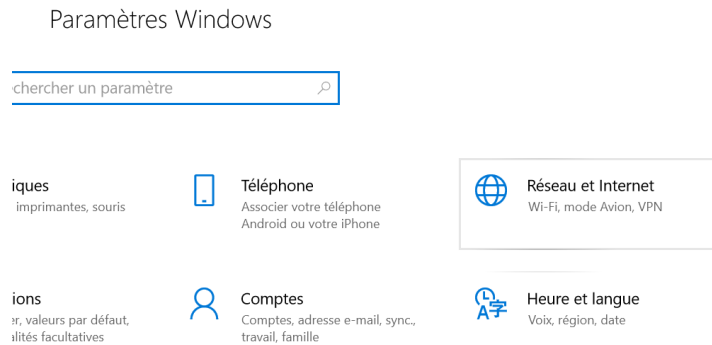
Confirmez votre choix alors dans la fenêtre du "User Account Control" en cliquant sur **Yes**.

Créer le profil VPN

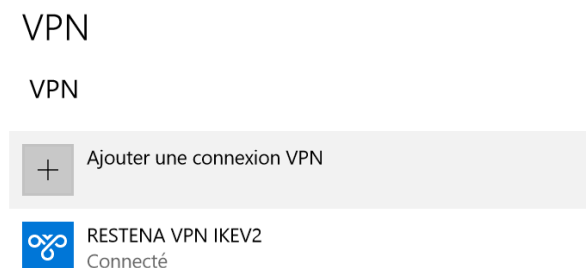
Windows 10 inclut déjà un logiciel VPN. Pour le configurer, veuillez suivre les étapes suivantes: Dans

Windows, sélectionnez **Démarrer** , puis **Paramètres** 

Puis dans la fenêtres des Paramètres Windows, cliquez sur **Réseau et Internet**.



Dans la barre de menu à gauche, sous **Réseau et Internet** cliquez ensuite sur **VPN** puis sur **Ajouter une connexion VPN**.



Dans Ajouter une connexion VPN, procédez comme suit :

Pour "Fournisseur VPN". sélectionnez « **Windows Intégré** »

Indiquez le nom de la connexion: **RESTENA-VPN**

Indiquez l'adresse du serveur VPN: **vpn.restena.lu**

Dans le champ « Type de réseau privé virtuel » sélectionnez **Protocole IKEv2 (version 2...)**

Sélectionnez le type d'informations de connexion: **Nom d'utilisateur et mot de passe**

Cliquez ensuite sur **"Enregistrer"** pour terminer la configuration.

Ajouter une connexion VPN

Fournisseur VPN
Windows (intégré) ▾

Nom de la connexion
RESTENA VPN

Nom ou adresse du serveur
vpn.restena.lu

Type de réseau privé virtuel
Protocole IKEv2 (version 2 d'Internet Key Excl ▾

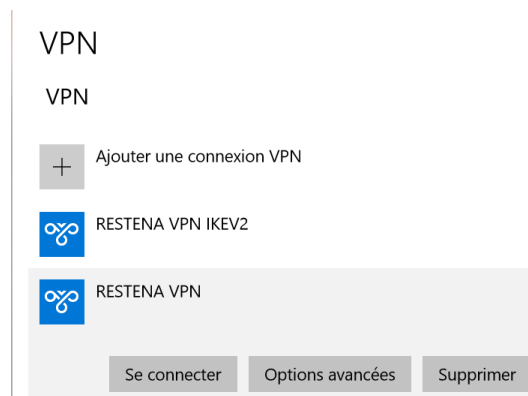
Type d'informations de connexion
Nom d'utilisateur et mot de passe ▾



Nom d'utilisateur (facultatif)

Enregistrer Annuler

Etablir la connexion VPN avec RESTENA

Pour vous connectez, vous n'avez plus qu'à sélectionner votre nouvelle connexion VPN **RESTENA VPN** puis de cliquer sur **Connecter**.



Pour se reconnecter ultérieurement au VPN, sélectionnez l'icône **réseau** ( ou ) à l'extrémité droite de la barre des tâches.

Sélectionnez ensuite la connexion **RESTENA-VPN**. Cliquez sur « **Se connecter** »



Vous pouvez maintenant travailler et utiliser votre connexion VPN.

Pour se déconnecter, dans « **réseau** », sélectionnez la connexion **RESTENA-VPN**

Cliquez sur « **Déconnecter** »

Remarque :

N'oubliez pas de vous déconnecter du service VPN dès que vous n'en avez plus besoin des services Intranet de RESTENA ou du MENFP !