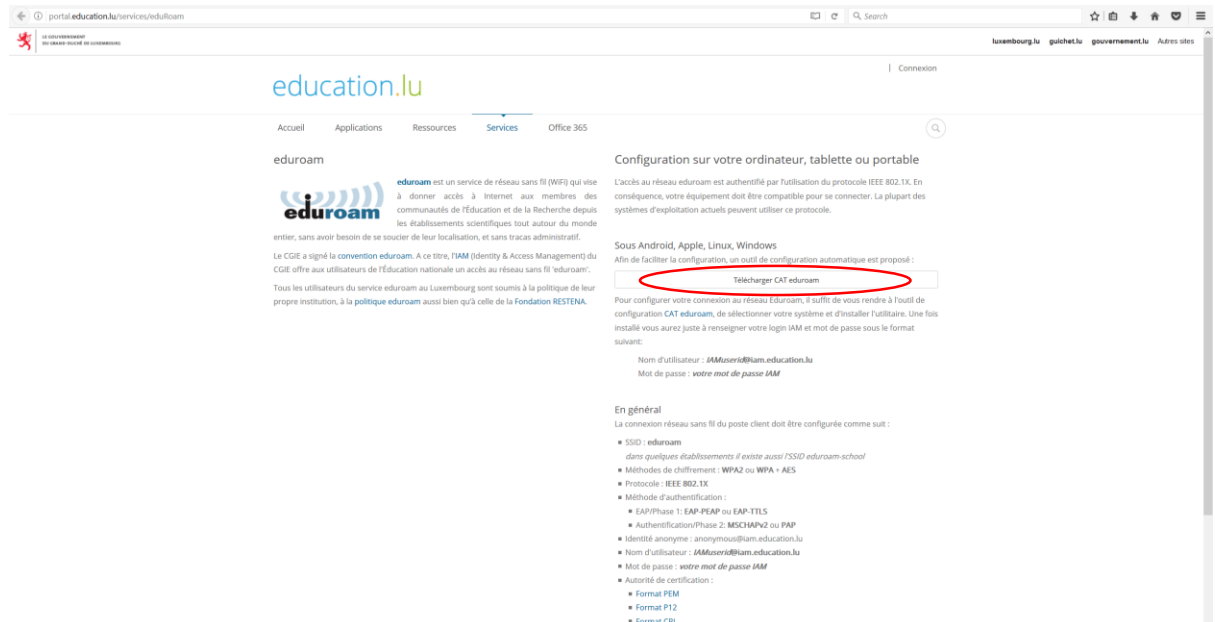
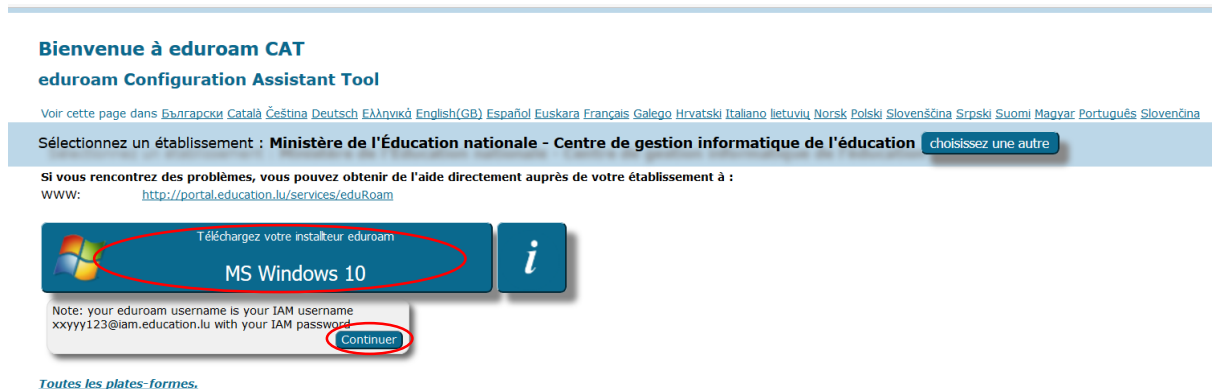


Guide d'installation du profil Wi-Fi « eduroam »

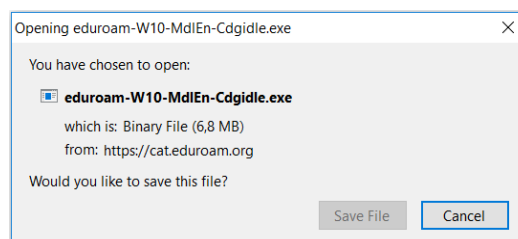
1. Assurez-vous que l'ordinateur dispose d'un accès internet et naviguez vers l'adresse <http://portal.education.lu/services/eduRoam>, puis cliquez sur « Télécharger CAT eduroam »



2. Le portail reconnaît automatiquement la version Windows installée sur l'ordinateur et vous propose de télécharger l'installateur correspondant. Au cas où la version Windows proposée ne serait pas la bonne, cliquez sur le lien « Toutes les plateformes » et sélectionnez votre version dans la liste, puis cliquez sur « Continuer ».



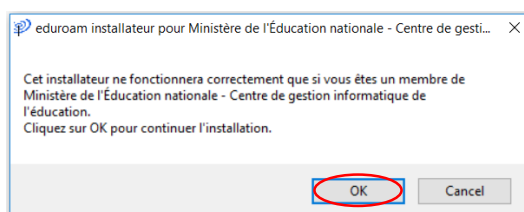
3. Sauvegarder l'installateur eduroam et lancez-le moyennant un double-clic.



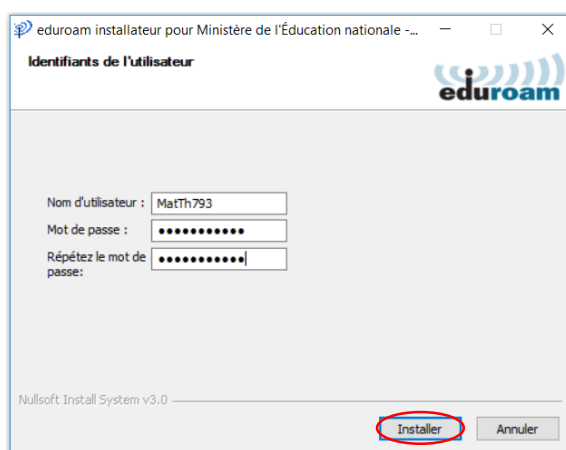
4. Sur la page d'accueil, cliquez sur « Suivant »



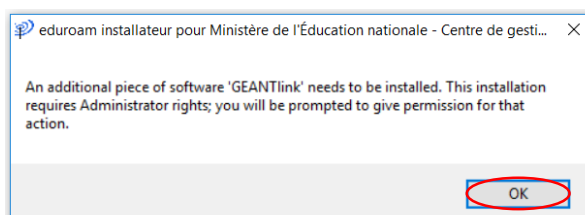
5. Confirmez que vous faites partie des membres du MENJE en cliquant sur « OK »



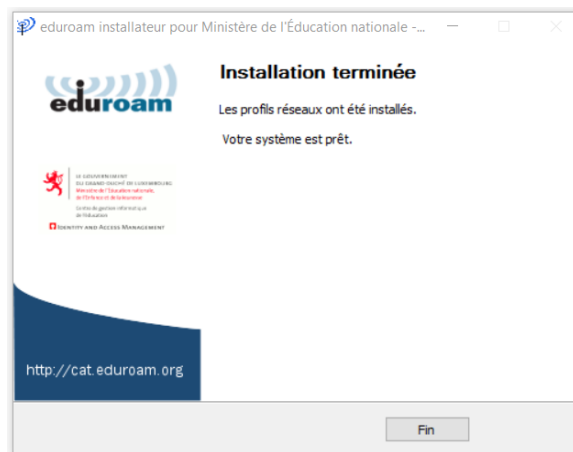
6. Saisissez votre login IAM en tant que nom d'utilisateur ainsi que le mot de passe correspondant, puis sélectionnez « Installer »



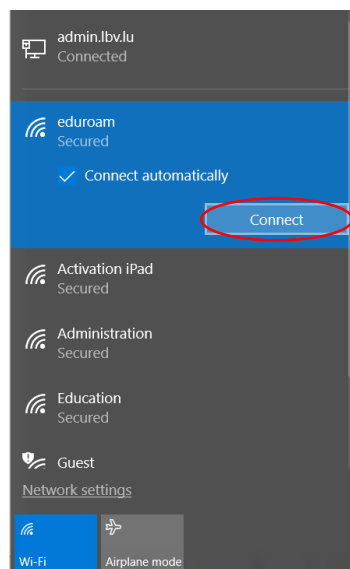
7. Confirmez l'installation du certificat RESTENA par « Yes », et confirmez le dialogue suivant par « OK »




- Finalisez l'installation en cliquant sur « Fin »



- Dans la liste des réseaux WIFI, cochez la case « Connect automatically » pour que votre ordinateur se connecte de manière autonome lorsque le réseau eduroam est disponible.



 La procédure de configuration doit être renouvelée après chaque changement de mot de passe IAM.