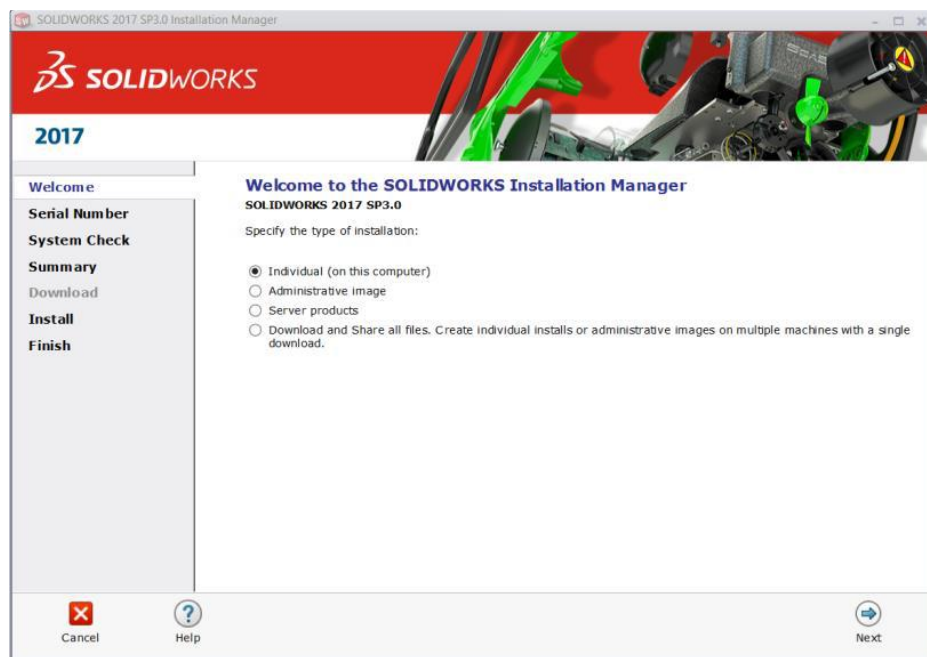
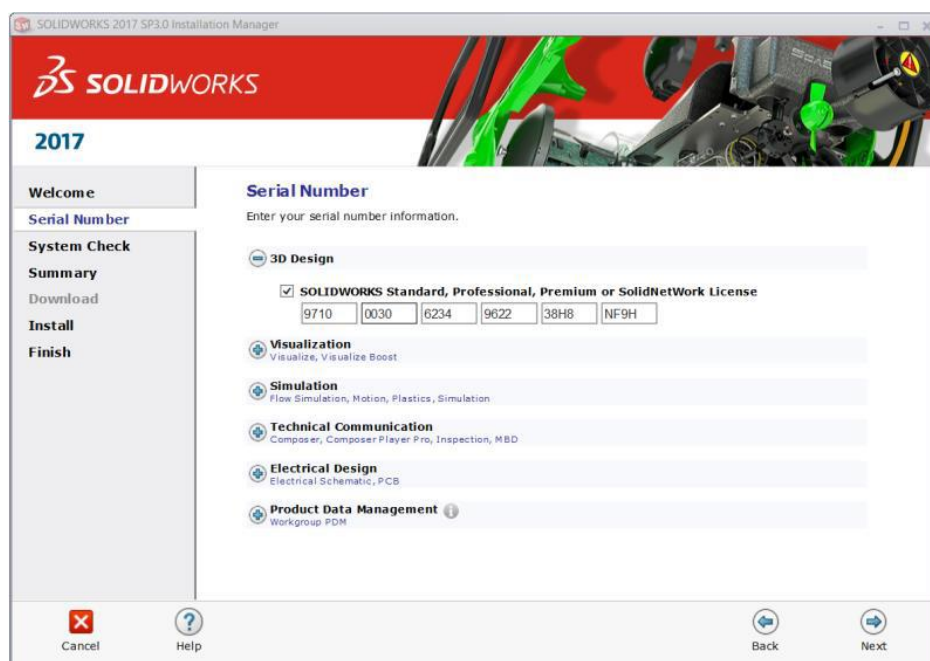


Le logiciel SolidWorks requiert un accès sur le serveur de licences du MEN. Il faut donc se connecter via VPN au réseau RESTENA avant de pouvoir lancer SolidWorks depuis un ordinateur domestique. Voici les étapes à suivre pour installer SolidWorks 20xx :

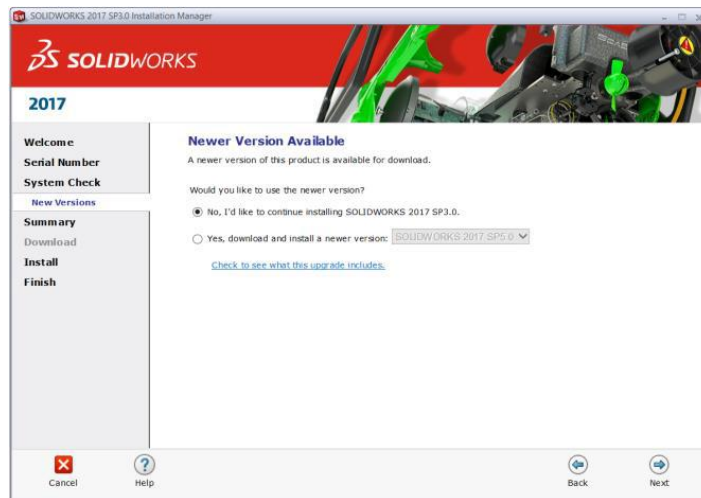
1. Télécharger la dernière version de SolidWorks depuis <https://www.cadmes.com/fr/solidworks-education>
2. Extraire le contenu du fichier ZIP sur le desktop. Dans le répertoire principal, double-cliquer sur le fichier « setup.exe »
3. Sélectionner le type d'installation individuelle, puis cliquez sur « Next » :



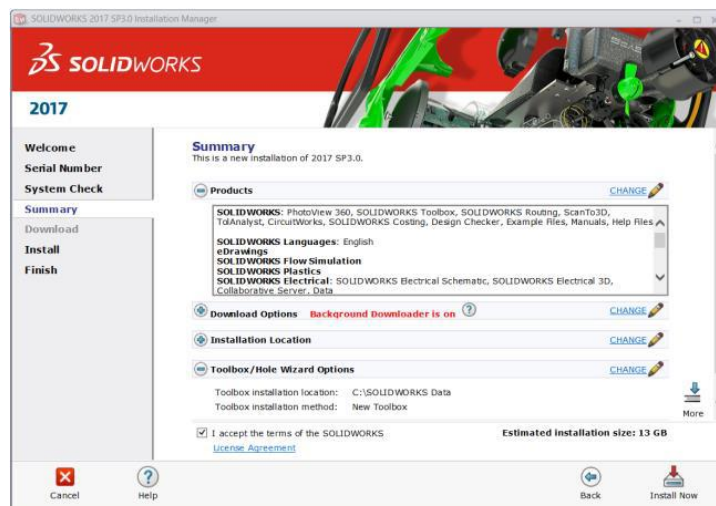
4. Entrez le numéro de licence **9710 0030 6234 9622 38H8 NF9H** et continuez avec « Next »



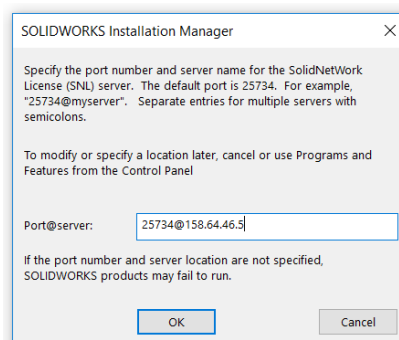
5. Choisissez l'option de garder la version actuelle puis cliquez sur « Next »



6. Sélectionnez les éléments que vous voulez installer et cocher la case en bas de l'écran.



7. Connectez votre VPN RESTENA¹ et introduisez le nom de serveur 25734@158.64.46.5



8. Lancez l'installation en cliquant sur « ok ».

¹ Guide disponible sur <http://intranet.lbv.lu/index.php/telechargements/guides-d-utilisation/restena>